



MANUTENZIONE STRADE COMUNALI 2018

Tratti stradali in: Contigliano via Terni, via Luigi Cipriani, Via Colonnata
In località San Martino via San Martino - In località San Filippo via Santa Croce
In località Colibaccaro via Fonte Caia, via Costa del Sole
In località Montisola, via Vanzo Varano



PROGETTO ESECUTIVO

TITOLO ELABORATO
CARTOGRAFIA GENERALE
COMITENTE
COMUNE DI CONTIGLIANO
PROGETTO E DIREZIONE LAVORI
ingegner GIACOMO FALCETTI

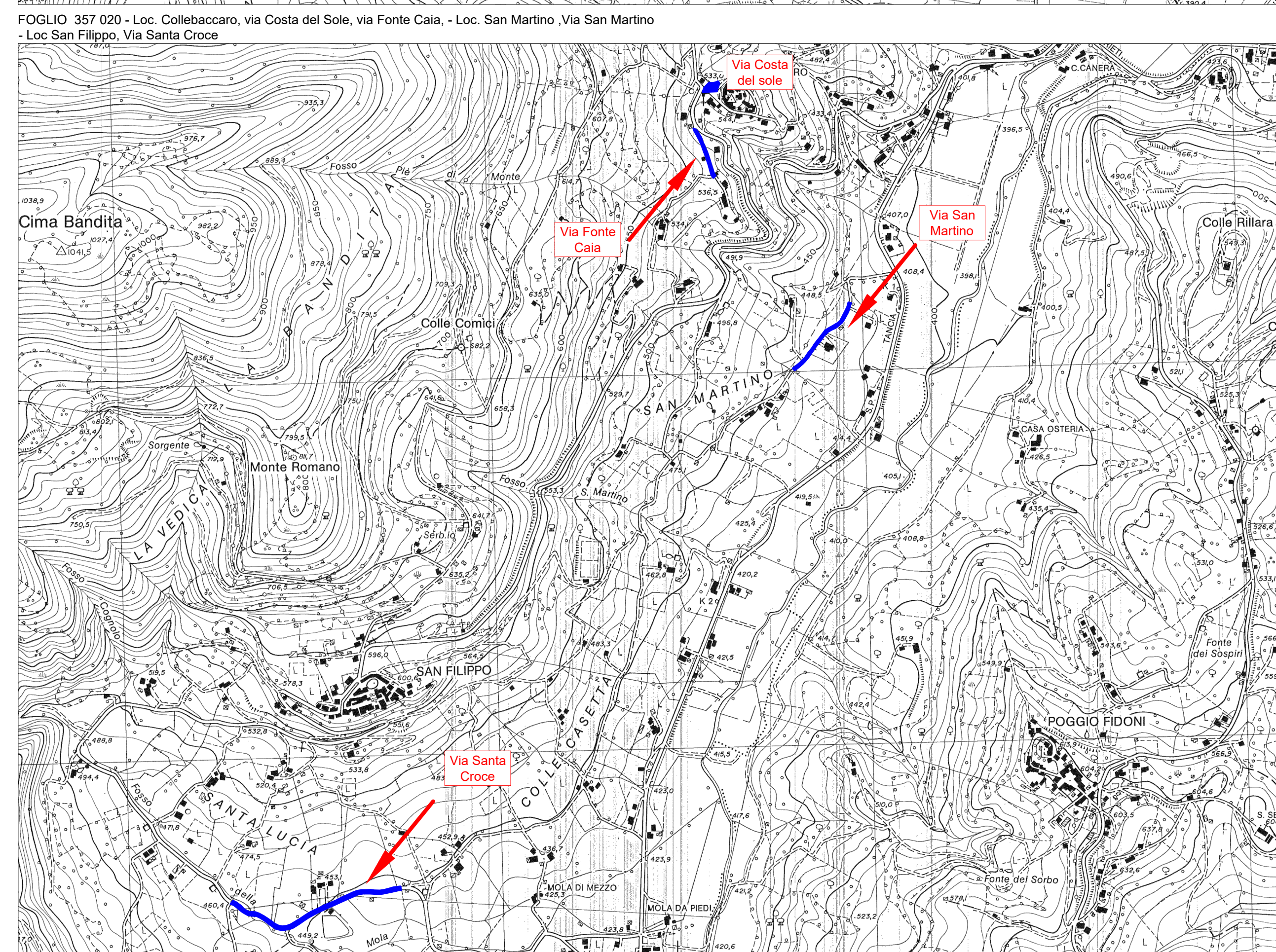
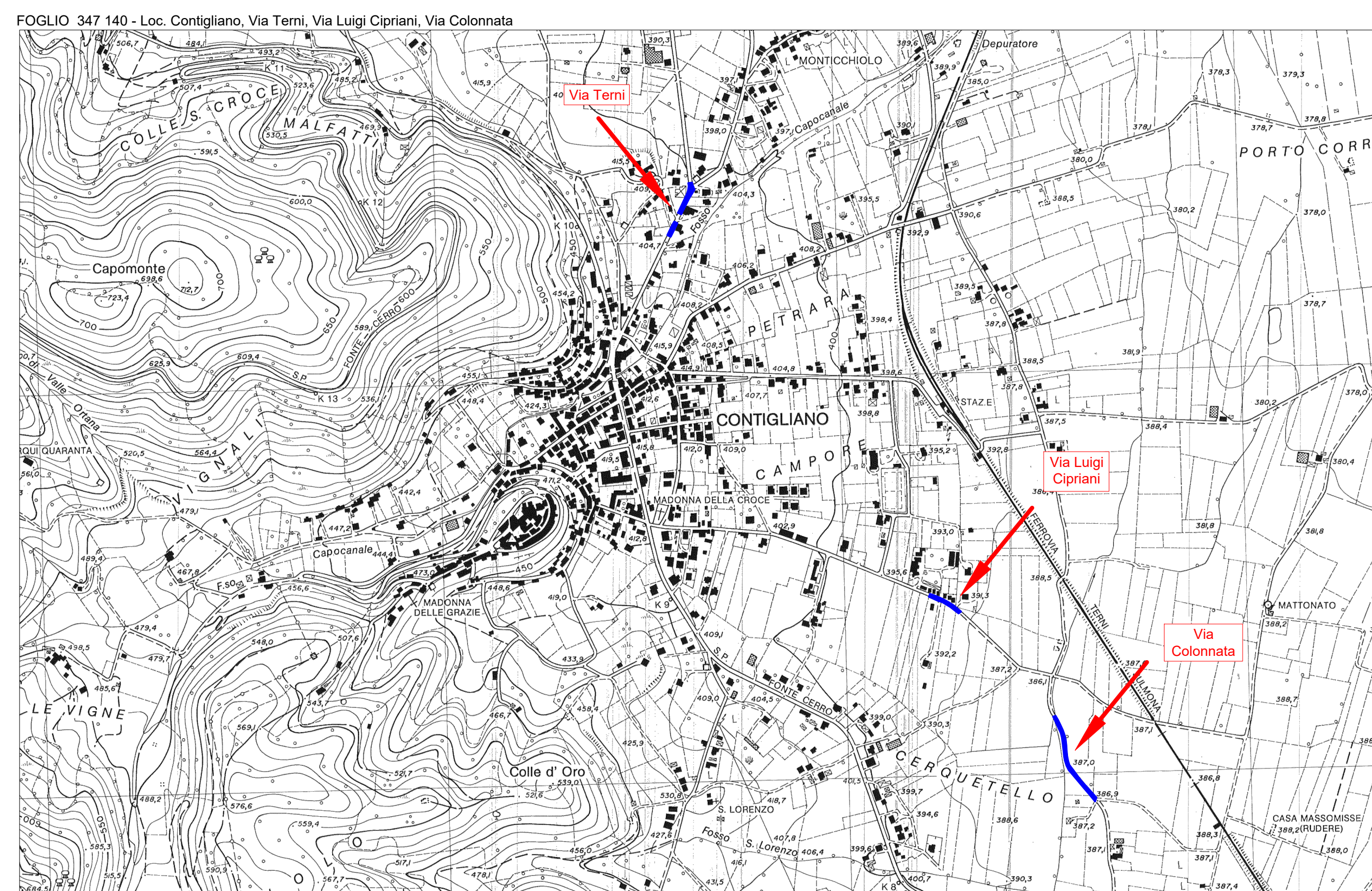
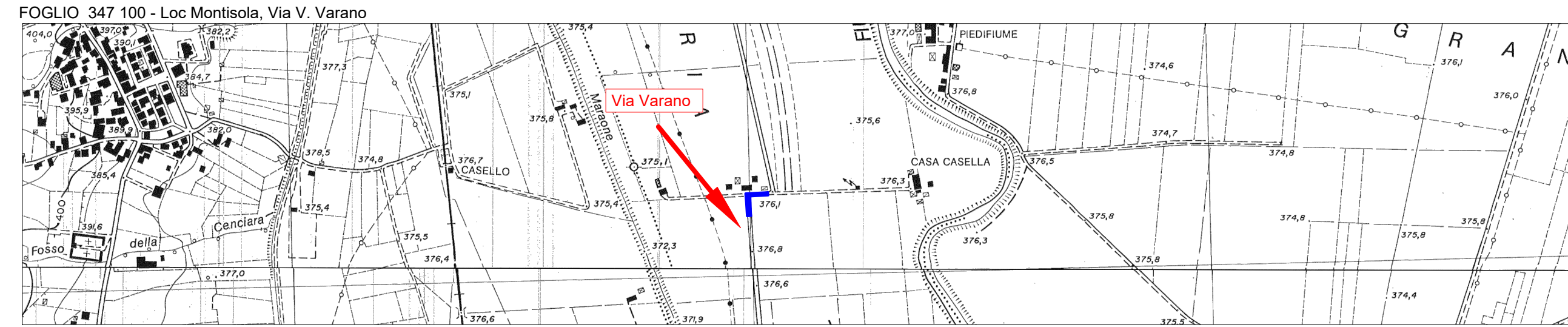


NOTE: STAMPARE A COLORI

ELABORATO NUMERO 01
SCALA DISEGNO varie

Quadro di Unione Tavole CTR 1:10000

CARTOGRAFIA 1:10.000 C.T.R.		
347090 MONTE LUPARA	347100 LAGO DI RIPA SOTTILE	347110 CANTALICE
347130 COTTANELLO	347140 CONTIGLIANO	347150 RIETI NORD
357010 MONTASOLA	357020 POGGIO FIDONI	357030 RIETI SUD



LEGENDA PTPR TAV A Sistemi ed ambiti del paesaggio

Sistema del Paesaggio Naturale	
[Green]	Paesaggio Naturale
[Light Green]	Paesaggio Naturale di Contrasto
[Light Blue]	Paesaggio Naturale Agrario
[Light Yellow]	Reato di rispetto della costa marina, lacuale e dei corsi d'acqua

Sistema del Paesaggio Agrario	
[Yellow]	Paesaggio Agrario di Rilievata Valore
[Orange]	Paesaggio Agrario di Valore
[Light Orange]	Paesaggio Agrario di Contrasto

Sistema del Paesaggio Insediativo	
[Red]	Paesaggio dei Centri e Nuclei Storici con relativa fascia di rispetto di 100 metri
[Dark Green]	Parco, villa e giardini storici
[Light Blue]	Paesaggio degli Insediamenti Urbani
[Light Green]	Paesaggio degli Insediamenti in Evoluzione
[Light Purple]	Paesaggio dell'Insediamento Storico Diffuso
[Blue]	Beni Infrastrutturali e Servizi
[Blue]	Ambiti di Risparmio e Valorizzazione Paesistica
[Blue]	Aree e Punti di Vista
[Orange]	Protezione comunale di modifica del PTP rispetto
[Red]	Limiti comunali

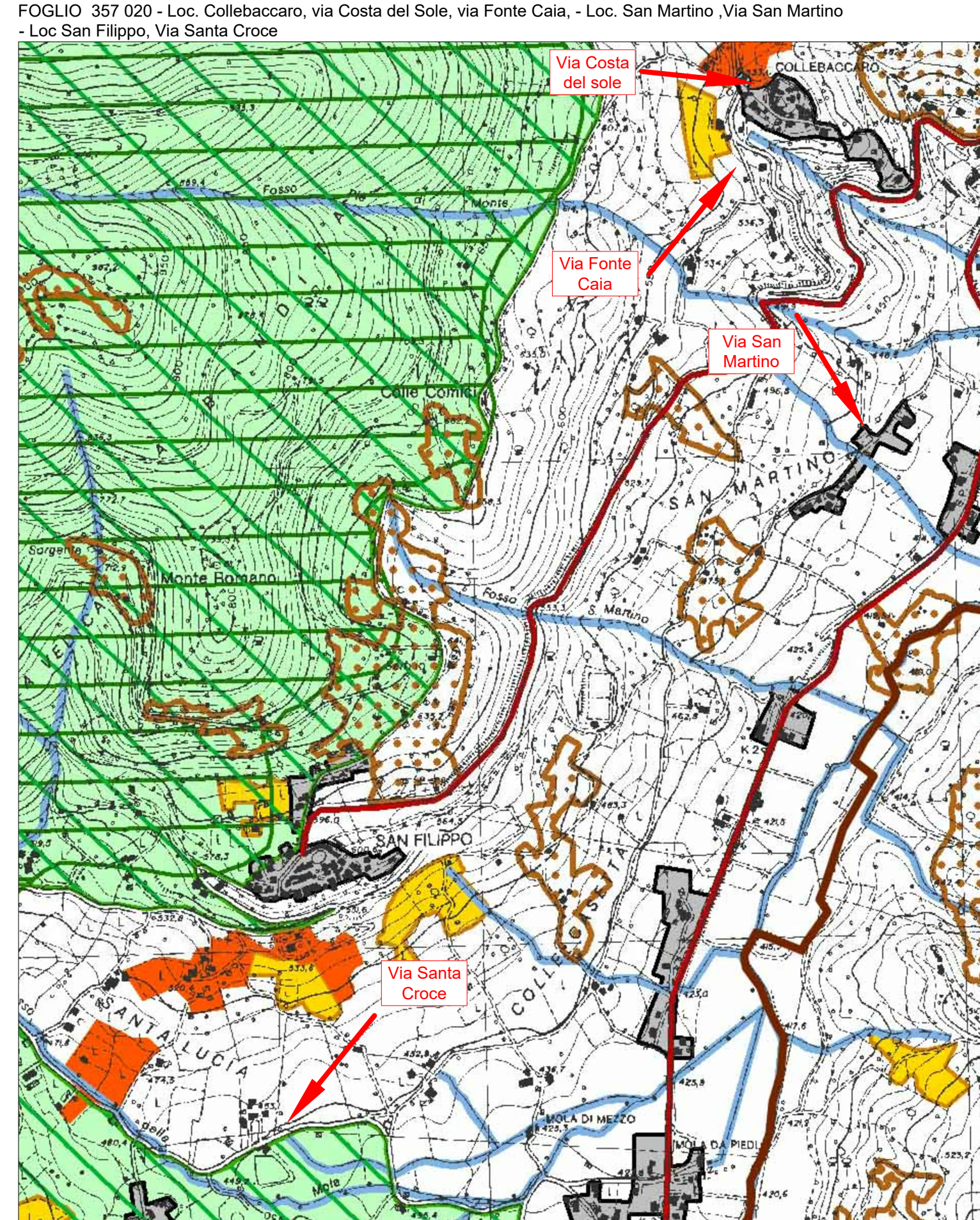
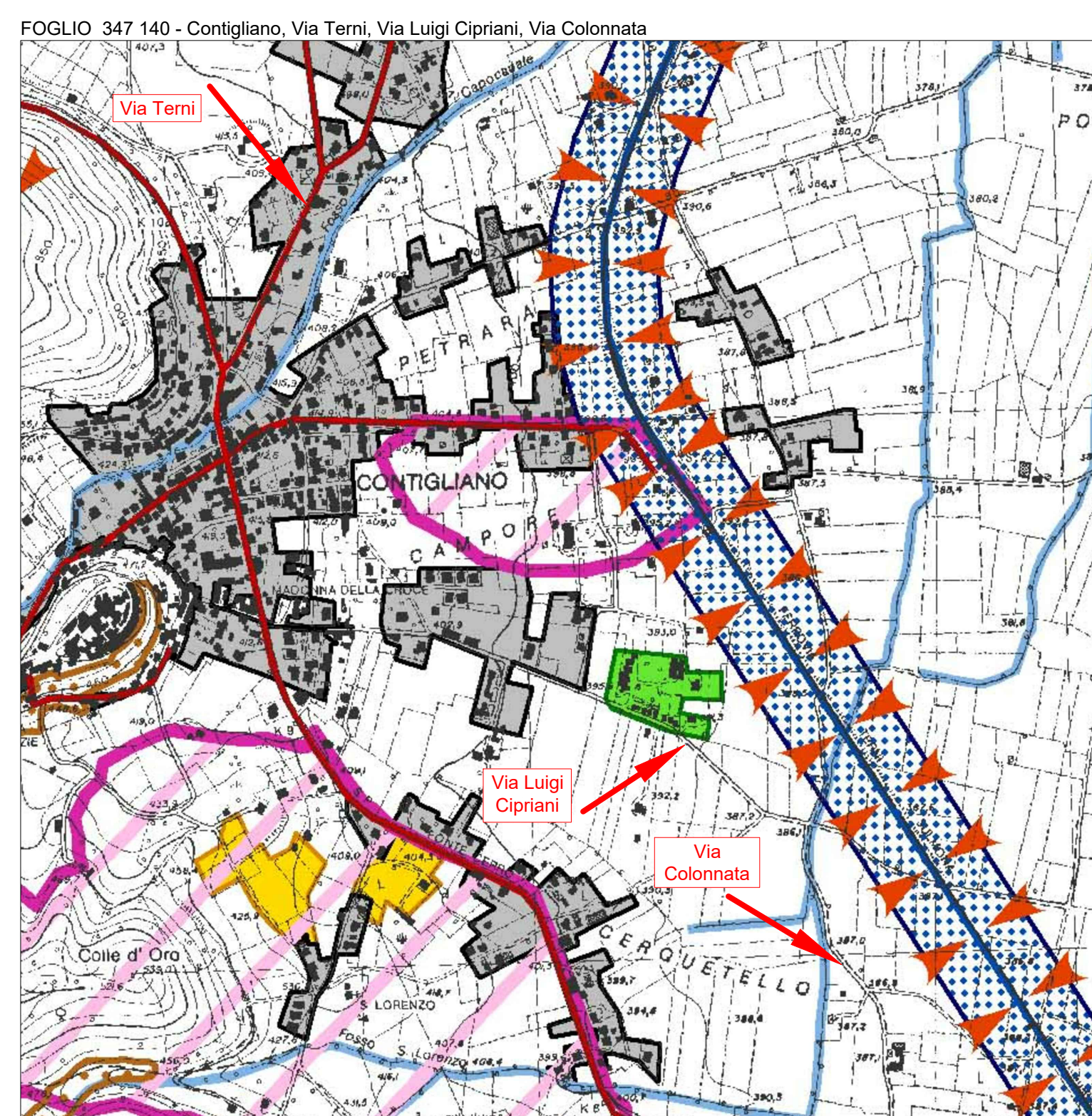
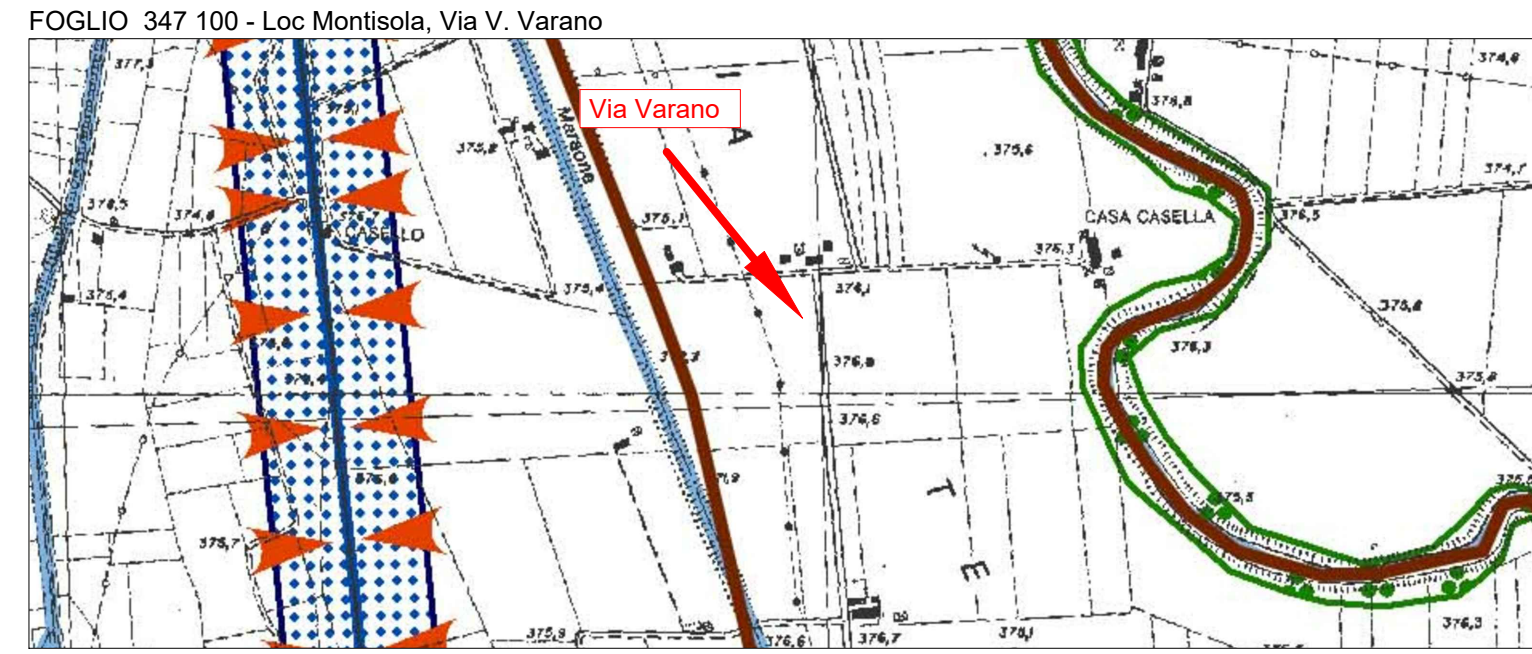
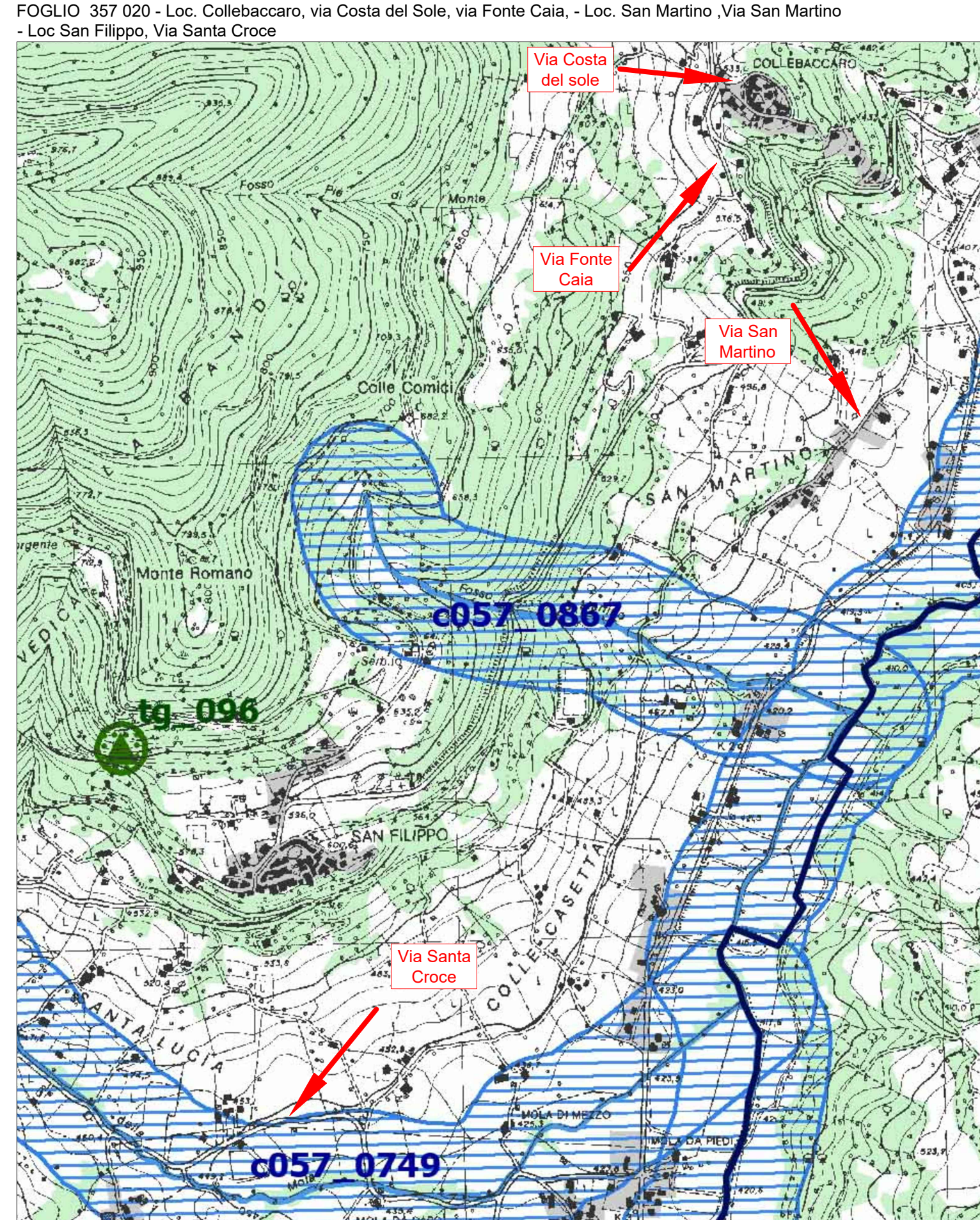
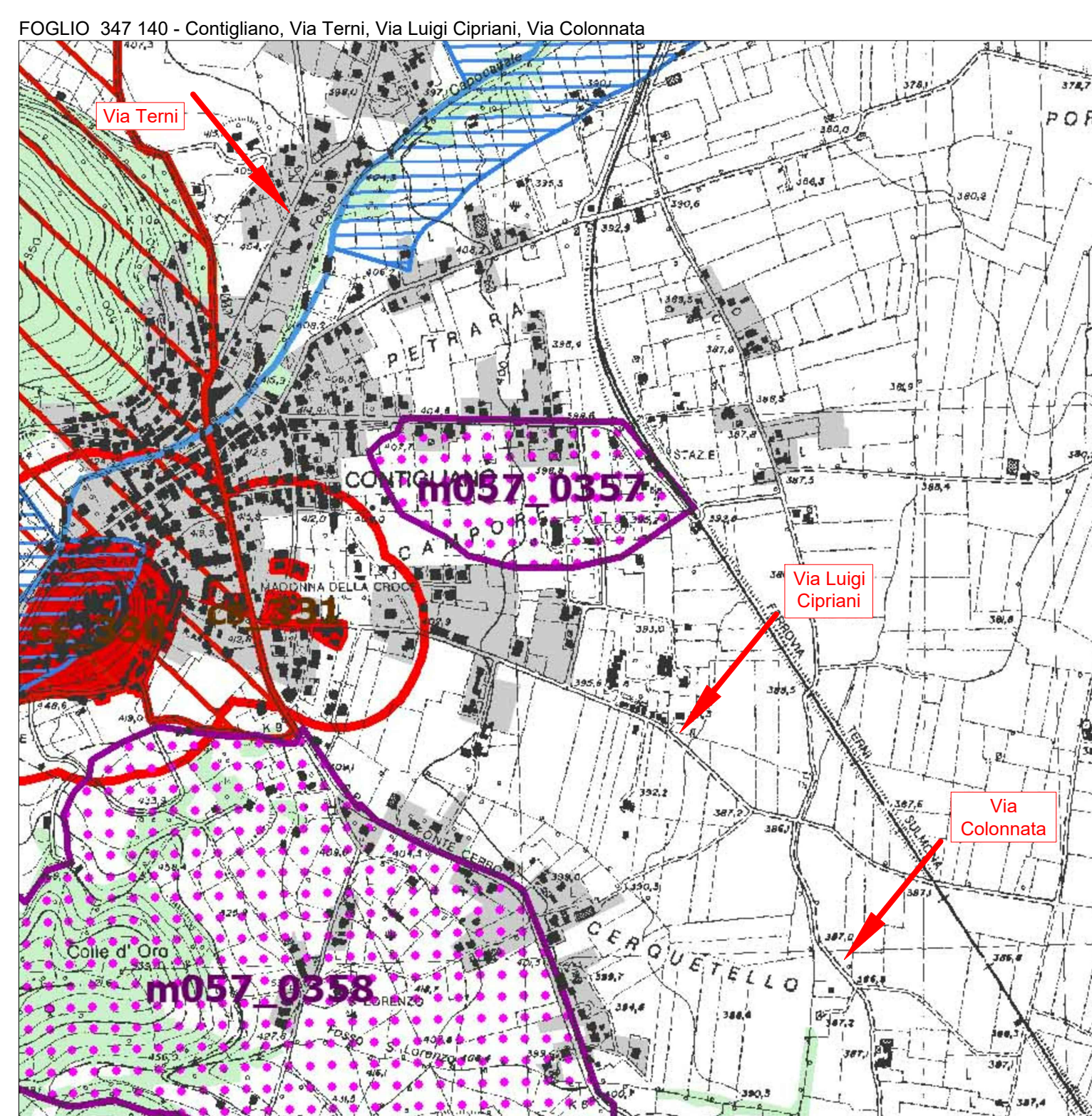
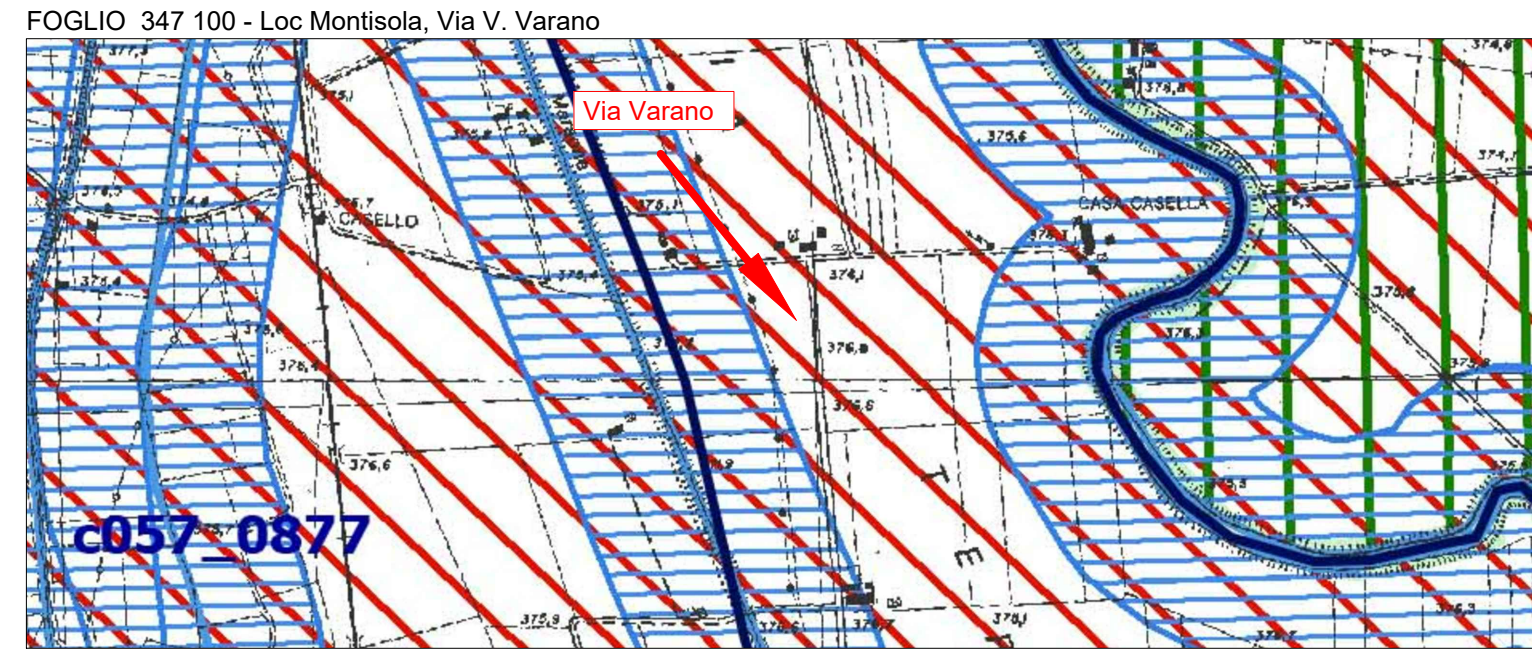
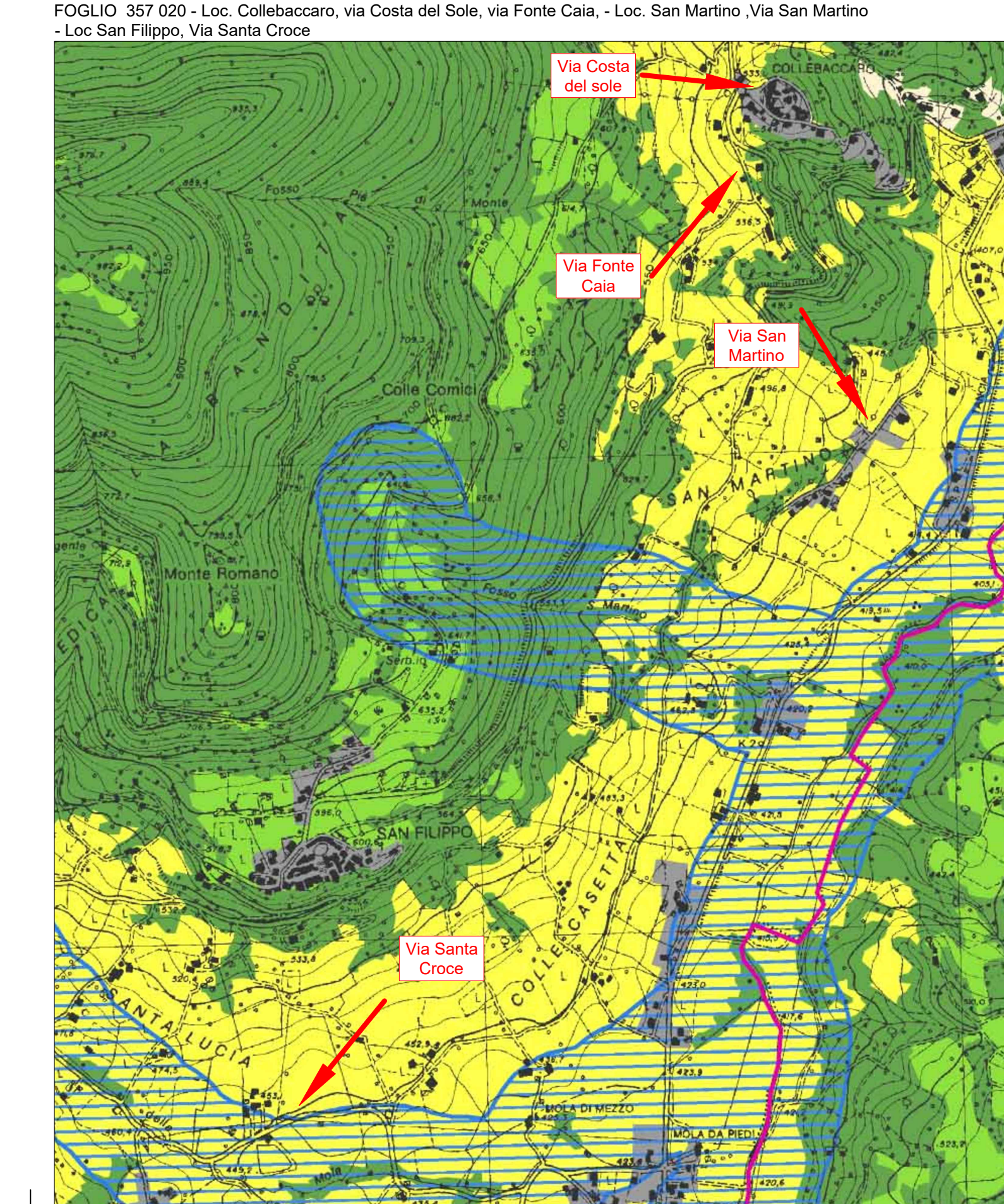
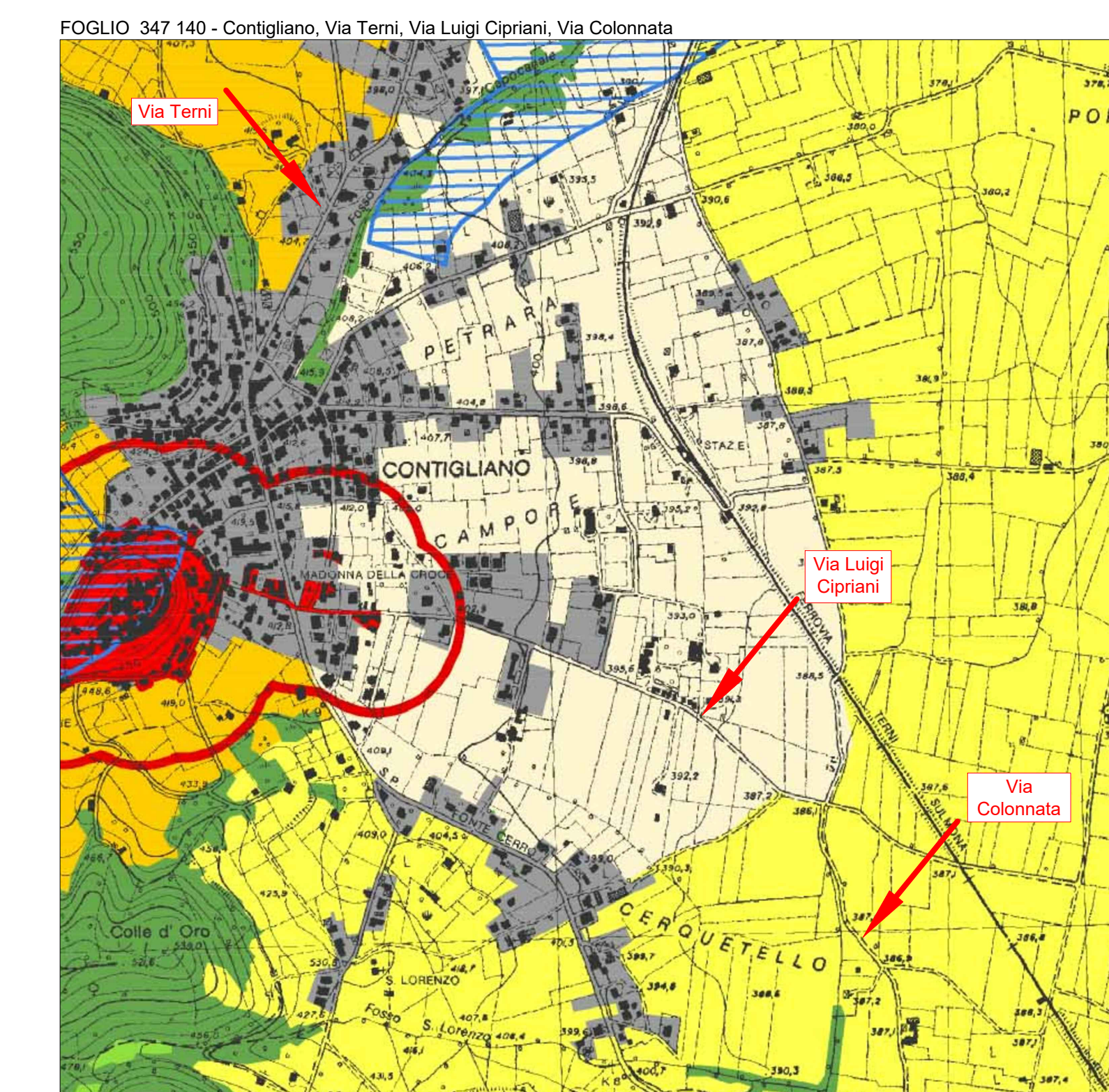
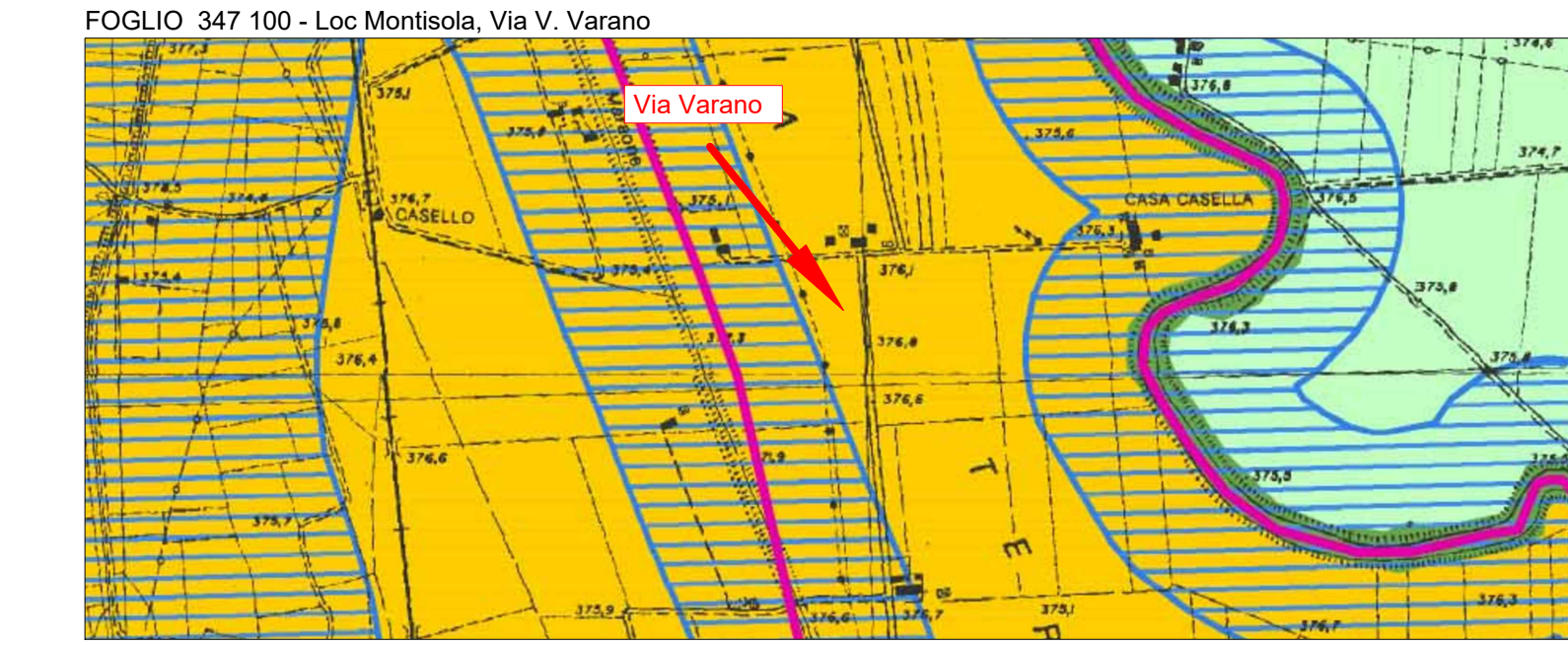
LEGENDA PTPR TAV C Beni del patrimonio naturale e culturale e azioni strategiche del PTPR

Beni del Patrimonio Naturale	
[Green]	Direzione amministrativa regionale
[Light Green]	Direzione amministrativa provinciale
[Light Blue]	Direzione amministrativa comunale
[Light Purple]	Direzione amministrativa regionale
[Light Orange]	Direzione amministrativa provinciale
[Light Yellow]	Direzione amministrativa comunale
[Light Green]	Direzione amministrativa regionale
[Light Orange]	Direzione amministrativa provinciale
[Light Yellow]	Direzione amministrativa comunale
[Light Green]	Direzione amministrativa regionale
[Light Orange]	Direzione amministrativa provinciale
[Light Yellow]	Direzione amministrativa comunale

Ambiti prioritari per i progetti di conservazione, recupero, riqualificazione, gestione e valorizzazione del paesaggio regionale	
[Red]	Punti di vista
[Light Blue]	Paesaggio paesistico
[Light Green]	Paesaggio archeologico e culturale
[Light Orange]	Sistema aperto a carattere permanente
[Light Yellow]	Aree con fenomeni di ingombro paesistico e di degrado ambientale
[Light Green]	Strutture, opere, case

LEGENDA PTPR TAV B Beni paesaggistici

Individuazione degli insediati e delle aree di notevole interesse pubblico	
[Light Green]	Art. 138, comma 1, lett. a) del D.Lgs. n. 286 del 1989
[Light Blue]	Art. 138, comma 1, lett. b) del D.Lgs. n. 286 del 1989
[Light Orange]	Art. 138, comma 1, lett. c) del D.Lgs. n. 286 del 1989
[Light Yellow]	Art. 138, comma 1, lett. d) del D.Lgs. n. 286 del 1989
[Light Green]	Art. 138, comma 1, lett. e) del D.Lgs. n. 286 del 1989
[Light Blue]	Art. 138, comma 1, lett. f) del D.Lgs. n. 286 del 1989
[Light Orange]	Art. 138, comma 1, lett. g) del D.Lgs. n. 286 del 1989
[Light Yellow]	Art. 138, comma 1, lett. h) del D.Lgs. n. 286 del 1989
[Light Green]	Art. 138, comma 1, lett. i) del D.Lgs. n. 286 del 1989
[Light Blue]	Art. 138, comma 1, lett. l) del D.Lgs. n. 286 del 1989
[Light Orange]	Art. 138, comma 1, lett. m) del D.Lgs. n. 286 del 1989
[Light Yellow]	Art. 138, comma 1, lett. n) del D.Lgs. n. 286 del 1989
[Light Green]	Art. 138, comma 1, lett. o) del D.Lgs. n. 286 del 1989
[Light Blue]	Art. 138, comma 1, lett. p) del D.Lgs. n. 286 del 1989
[Light Orange]	Art. 138, comma 1, lett. q) del D.Lgs. n. 286 del 1989
[Light Yellow]	Art. 138, comma 1, lett. r) del D.Lgs. n. 286 del 1989
[Light Green]	Art. 138, comma 1, lett. s) del D.Lgs. n. 286 del 1989
[Light Blue]	Art. 138, comma 1, lett. t) del D.Lgs. n. 286 del 1989
[Light Orange]	Art. 138, comma 1, lett. u) del D.Lgs. n. 286 del 1989
[Light Yellow]	Art. 138, comma 1, lett. v) del D.Lgs. n. 286 del 1989
[Light Green]	Art. 138, comma 1, lett. w) del D.Lgs. n. 286 del 1989
[Light Blue]	Art. 138, comma 1, lett. x) del D.Lgs. n. 286 del 1989
[Light Orange]	Art. 138, comma 1, lett. y) del D.Lgs. n. 286 del 1989
[Light Yellow]	Art. 138, comma 1, lett. z) del D.Lgs. n. 286 del 1989





COMUNE DI CONTIGLIANO

PROVINCIA DI RIETI

MANUTENZIONE STRADE COMUNALI 2018

Tratti stradali in: Contigliano via Terni, via Luigi Cipriani, Via Colonnata
In località San Martino via San Martino - In località San Filippo via Santa Croce
In località Collebaccaro via Fonte Caia, via Costa del Sole
In località Montisola, via Venanzio Varano



PROGETTO ESECUTIVO

TITOLO ELABORATO

SCALA DISEGNO

ELABORATO

NUMERO

02

1:5000

INQUADRAMENTO TERRITORIALE

COMMITTENTE

COMUNE DI CONTIGLIANO

PROGETTO E DIREZIONE LAVORI ingegnere GIACOMO FALCETTI



email: falcetti@libero.it
pec: giacomo.falcetti@ingpec.it
tel. +39 3383734270

NOTE: STAMPA A COLORI

DATA EMISSIONE/AGGIORNAMENTO: GENNAIO 2019

ci riserviamo la proprietà di questo elaborato con la proibizione di riprodurlo o trasferirlo a terzi senza autorizzazione scritta

Quadro di Unione Tavole CTR 1:10000

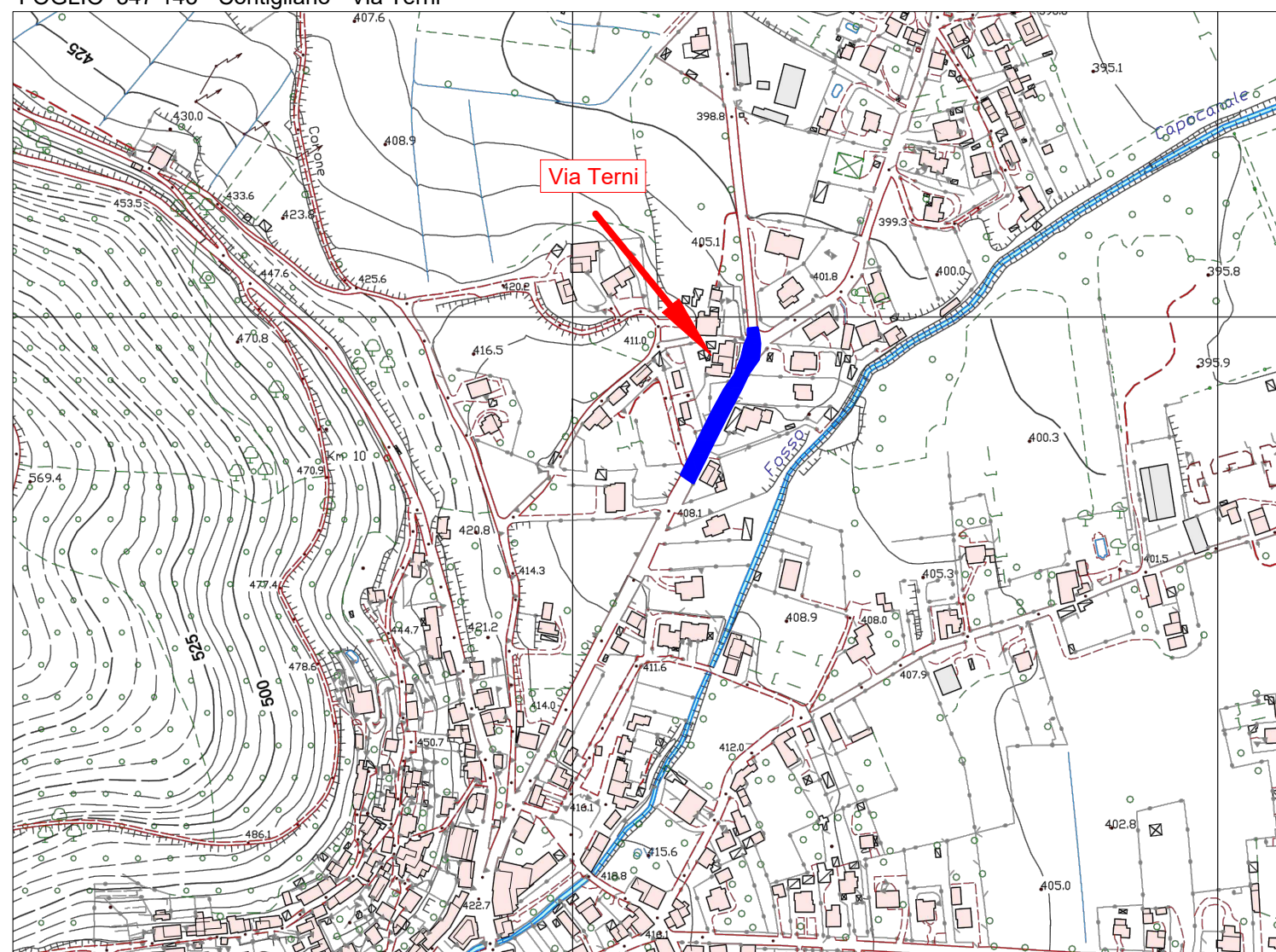
CARTOGRAFIA 1:10.000 C.T.R.

347090 MONTE LUPARA	347100 LAGO DI RIPA SOTTILE	347110 CANTALICE
347130 COTTANELLO	347140 CONTIGLIANO	347150 RIETI NORD
357010 MONTASOLA	357020 POGGIO FIDONI	357030 RIETI SUD

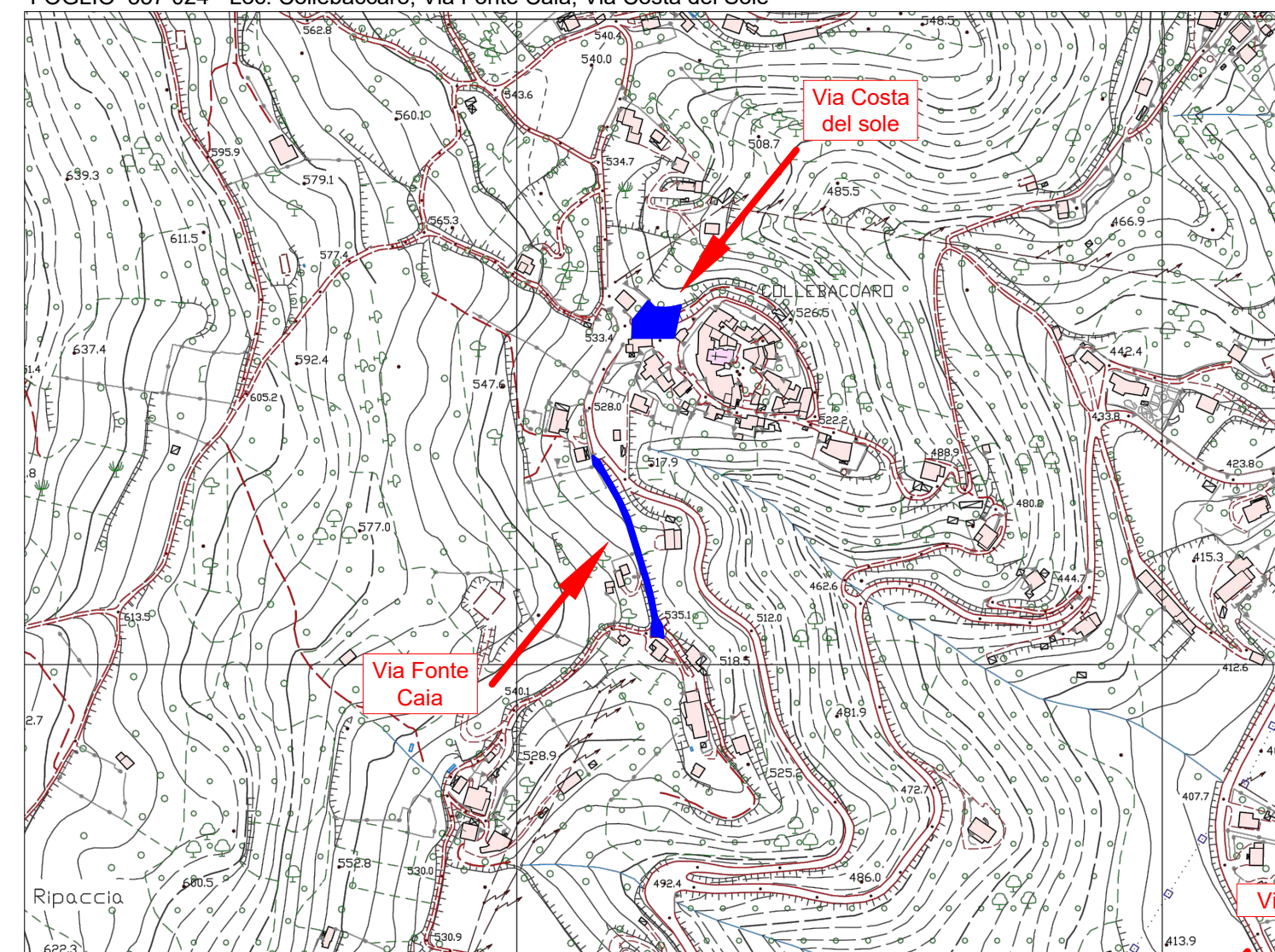
CARTA TECNICA REGIONALE

Scala 1:5000

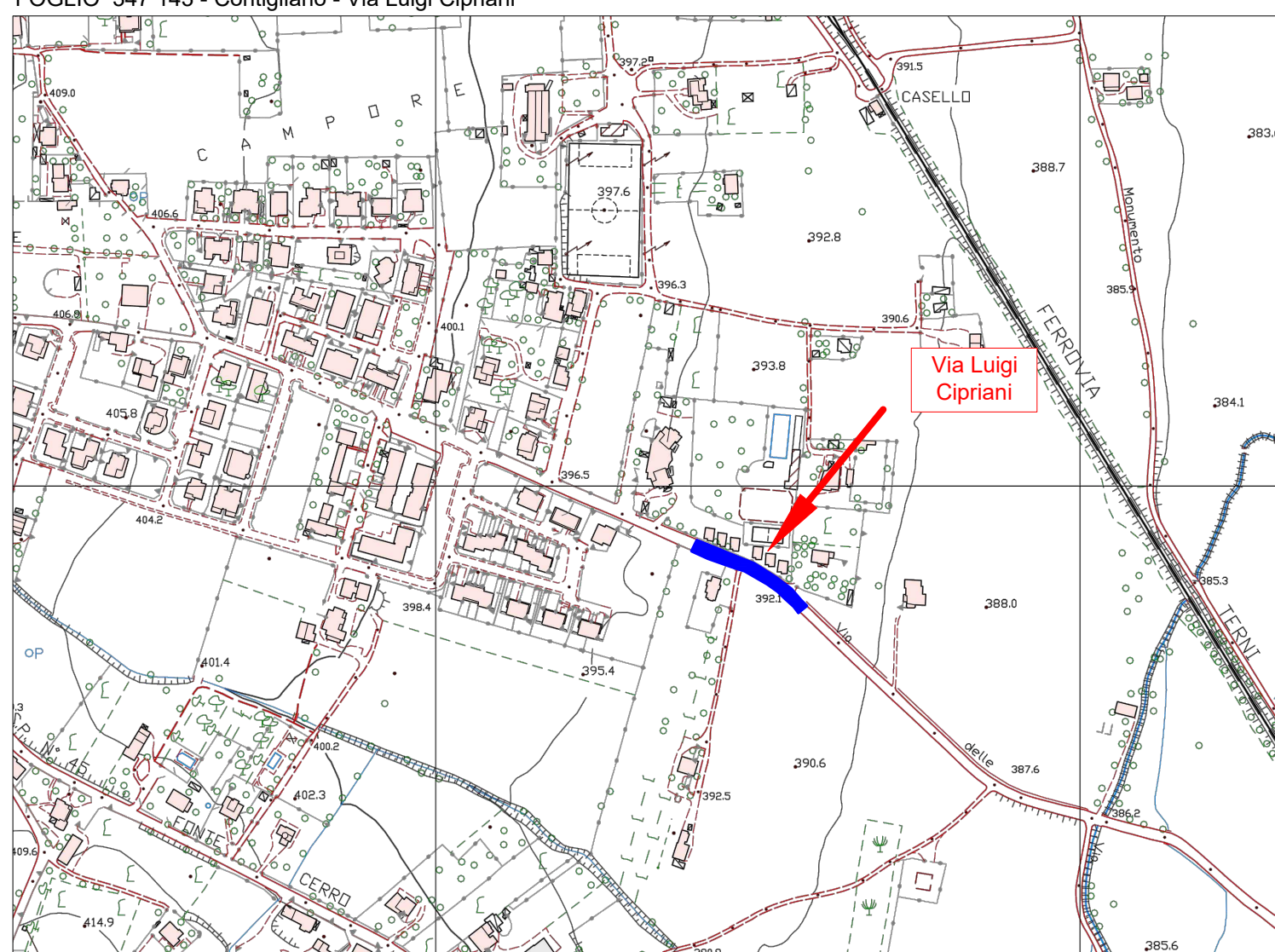
FOGLIO 347 143 - Contigliano - Via Terni



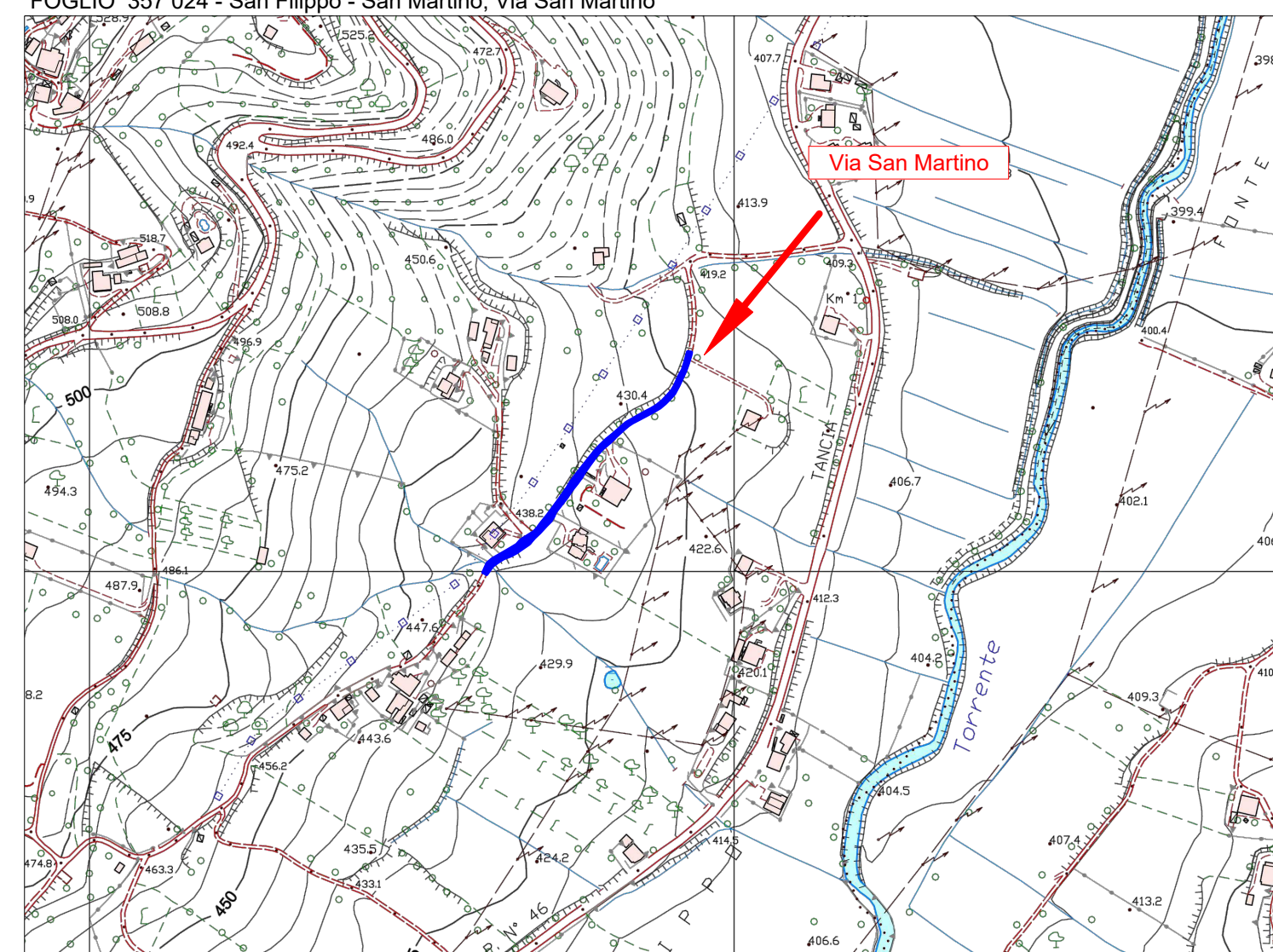
FOGLIO 357 024 - Loc. Collebaccaro, Via Fonte Caia, Via Costa del Sole



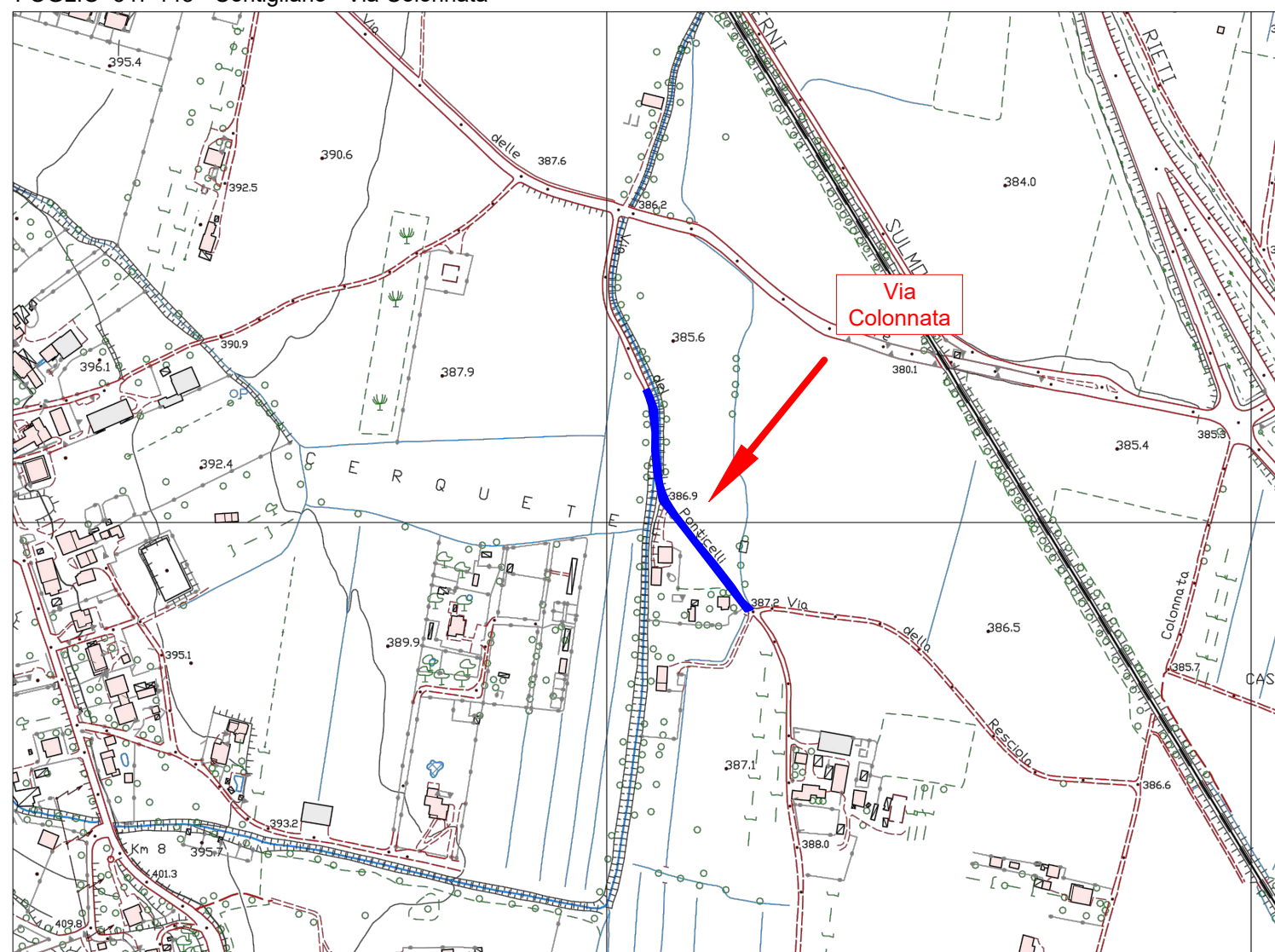
FOGLIO 347 143 - Contigliano - Via Luigi Cipriani



FOGLIO 357 024 - San Filippo - San Martino, Via San Martino



FOGLIO 347 143 - Contigliano - Via Colonnata



FOGLIO 357 023 - San Filippo - Via Santa Croce

